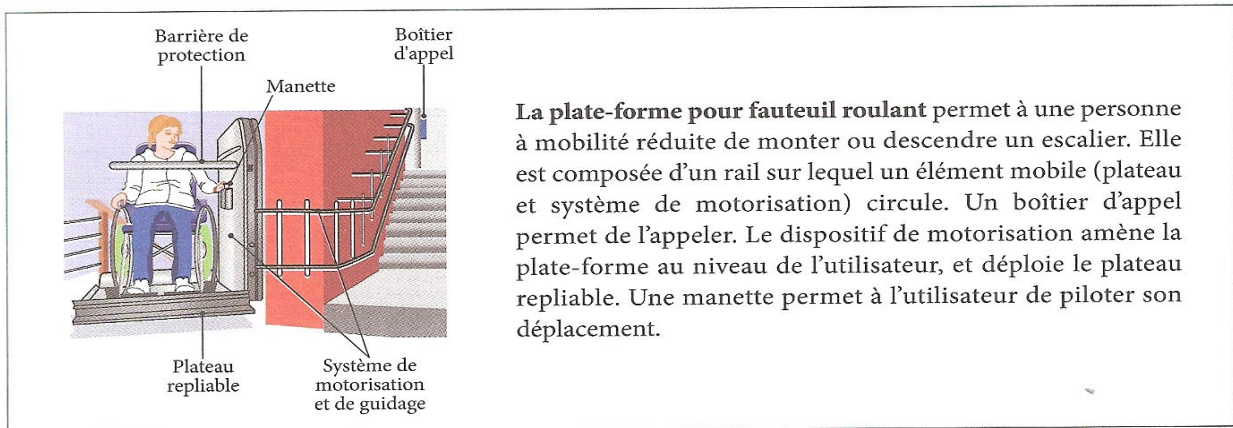


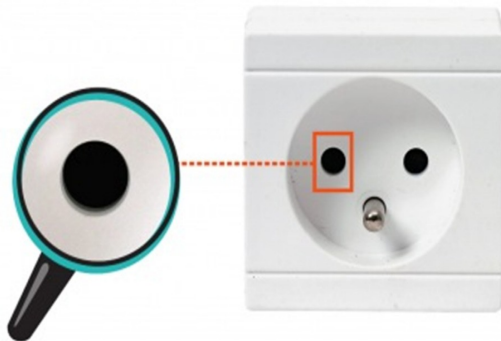
Activité 1 La plate-forme pour fauteuil roulant



La plate-forme pour fauteuil roulant permet à une personne à mobilité réduite de monter ou descendre un escalier. Elle est composée d'un rail sur lequel un élément mobile (plateau et système de motorisation) circule. Un boîtier d'appel permet de l'appeler. Le dispositif de motorisation amène la plate-forme au niveau de l'utilisateur, et déploie le plateau repliable. Une manette permet à l'utilisateur de piloter son déplacement.

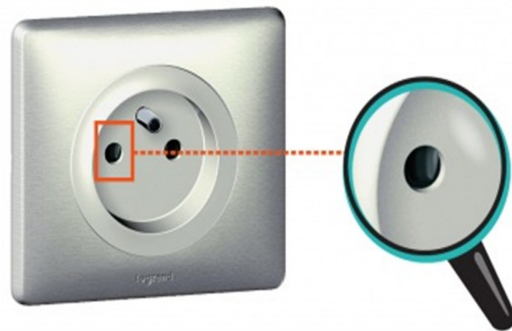
DOC. 1 La structure d'une plate-forme pour fauteuil roulant

a Une prise électrique non sécurisée



Dans cette prise non sécurisée, il est possible d'engager un objet métallique dans l'un des orifices, ce qui peut être très dangereux, voire mortel (électrocution).

b Une prise électrique sécurisée



Sur les prises sécurisées à obturateur, on ne peut introduire qu'une prise électrique. La norme française NF C 15-100 rend ce type de prise obligatoire dans les installations neuves ou en cas de rénovation.

✂ Pour un développement durable responsable

La collecte des objets usagés et leur recyclage ont un coût. Désormais, les consommateurs participent économiquement à son financement par le biais de l'éco-participation. Ils paient, en plus du prix de certains objets, une somme fixe destinée à financer leur recyclage.

doc. 3 La participation économique au développement durable



La contrainte esthétique

Les couleurs, les matériaux et les styles forment l'esthétique d'un objet industriel. Le consommateur choisit l'un ou l'autre des modèles de fours électriques en fonction de ses goûts et du style de sa cuisine.

