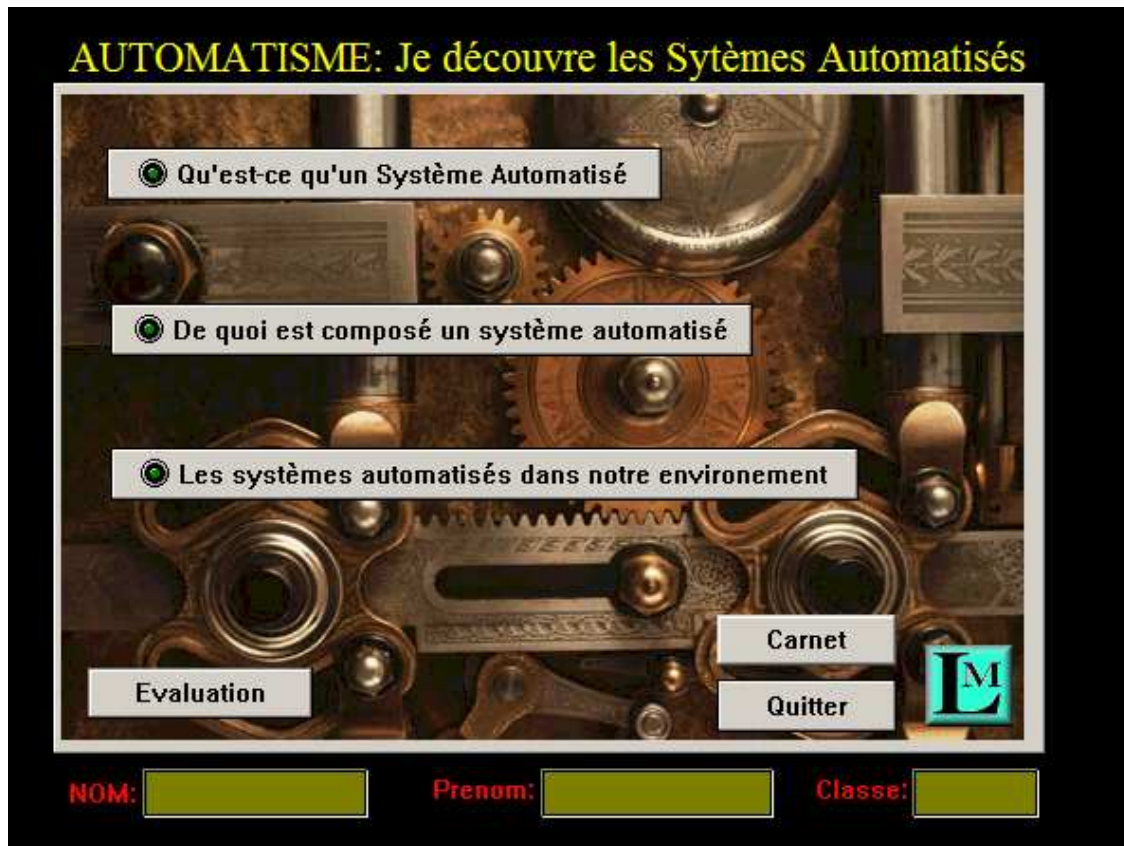




1- **Lancer** le logiciel DECAUTO :

*Démarrer, programmes, (technologie), automatisme, découverte automatisme, decauto*

2- Présentation de la fenêtre :



Pour passer dans une autre partie tu dois avoir répondu correctement au questionnaire de chaque partie. Tu dois aussi **recopier chaque synthèse sur le document élève**.

## TRAVAIL

- 1) Cliquez sur la partie « **Qu'est-ce un système automatisé ?** ». Suivez le déroulement de la leçon et validez le questionnaire de fin de partie, recopiez la synthèse sur le document élève.
- 2) Cliquez sur la partie « **De quoi est composé un système automatisé ?** ». Suivez le déroulement de la leçon et validez le questionnaire de fin de partie, recopiez la synthèse sur le document élève.
- 3) Cliquez sur la partie « **Les systèmes automatisés** ». Suivez le déroulement de la leçon et validez le questionnaire de fin de partie, recopiez la synthèse sur le document élève.
- 4) Complétez Nom, Prénom et classe puis cliquez sur Evaluation.

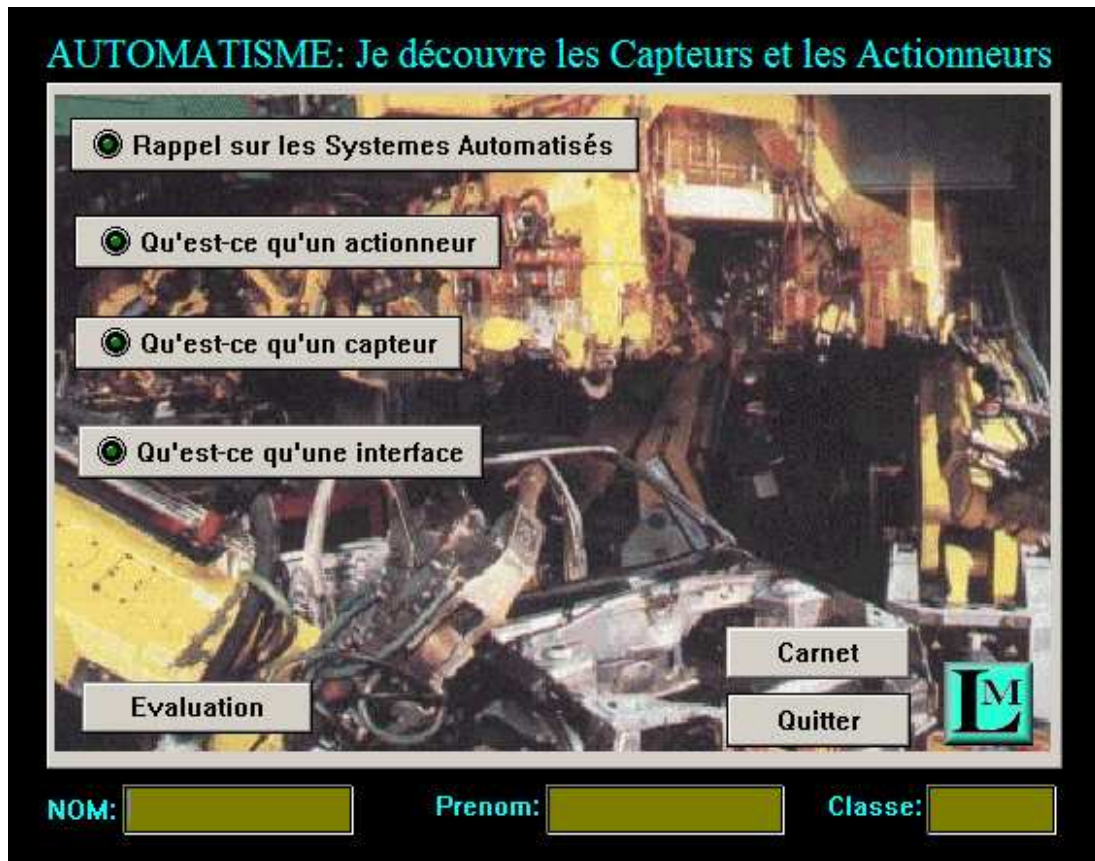
*Attention votre temps est chronométré. Votre évaluation est notée. Une fois l'évaluation terminée, appelez votre professeur qui reportera votre note sur ta fiche. Puis quittez l'application.*



3- Lancer le logiciel SYSAUTO

*Démarrer, programmes, (technologie), automatisme, découverte automatisme, decauto*

4- Présentation de la fenêtre :



Pour passer dans une autre partie tu dois avoir répondu correctement au questionnaire de chaque partie. Tu dois aussi **recopier chaque synthèse** sur le document élève.

## TRAVAIL

- 1) Cliquez sur la partie « **Rappel sur les systèmes automatisés** ». Suivez le déroulement.
- 2) Cliquez sur la partie « **Qu'est-ce qu'un actionneur ?** ». Suivez le déroulement de la leçon et validez le questionnaire de fin de partie, recopiez la synthèse sur le document élève.
- 3) Cliquez sur la partie « **Qu'est-ce qu'un capteur ?** ». Suivez le déroulement de la leçon et validez le questionnaire de fin de partie, recopiez la synthèse sur le document élève.
- 4) Cliquez sur la partie « **Qu'est-ce qu'une interface ?** ». Suivez le déroulement de la leçon et recopiez la synthèse sur le document élève.
- 5) Complétez Nom, Prénom et classe puis cliquez sur Evaluation.

Attention votre temps est chronométré. Votre évaluation est notée. Une fois l'évaluation terminée, appelez votre professeur qui reportera votre note sur ta fiche. Puis quittez l'application.